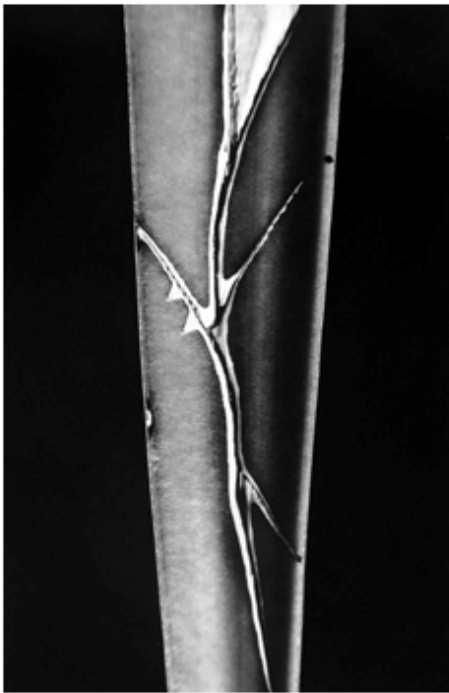


Ficha Técnica: Las fotografías de las Yucas presentan las siguientes medidas:

- Fotografía (medidas internas): alto:40 cm, ancho:27 cm
- Medidas finales (con marco y vidrio): Alto: 52 cm , ancho 38 cm

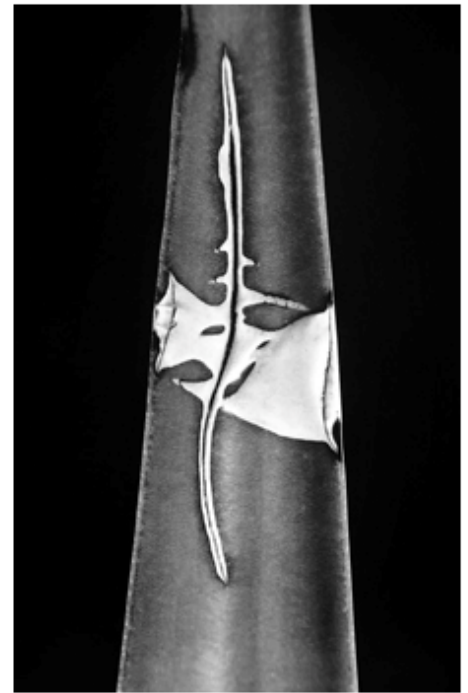
Las fotografías han sido realizadas mediante el procedimiento de toma directa, con una cámara analógica, cuyo lente se ha utilizado de manera invertida, permitiéndonos así la posibilidad de un mayor acercamiento al objeto. El procedimiento de revelado ha sido el de laboratorio blanco y negro, de manera manual. Los papeles utilizados para las impresiones, son los multigrado RC.



1



2



3

(Como las fotografía no tienen título, usaré esos números para su identificación.)

1.3: Copia del trabajo final: